



ARKE TIPO

ARCHITETTURA DEL FARE



OUVERTURE

TERRACED HOUSES, SESTO SAN GIOVANNI, ITALY

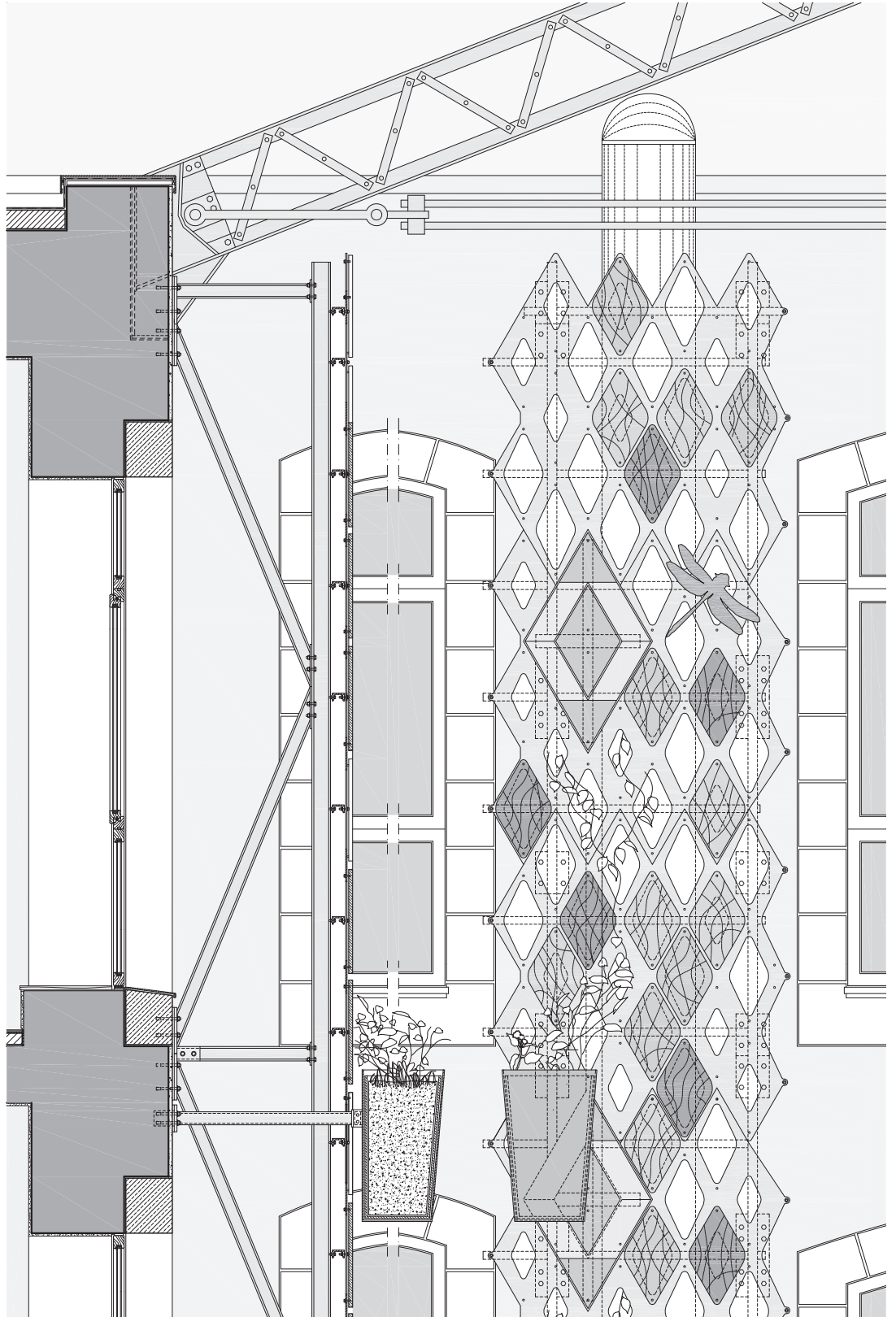
PROGETTI PROJECTS

5+1AA // DAVID CHIPPERFIELD ARCHITECTS WITH TAAU / FARSHAD MEHDIZADEH AND AHMAD BATHAEI / TOSHICO MORI ARCHITECT / HERZOG & DE MEURON / PÉRIPHÉRIQUES ARCHITECTS / JOHN WARDLE ARCHITECTS AND NADAAA

MATERIA MATERIALS AND SYSTEMS

MATERIALI E TECNOLOGIE NATURALI

MATERIALI NATURALI | NATURAL MATERIALS



CORKPAN MD FACCIATA

TECNOSUGHERI

MATERIALE: sughero ICB autoespanso e autocollato

IMPIEGO: isolamento e rivestimento facciata a vista

CERTIFICAZIONI: natureplus® | ANAB-ICEA

SPESSORE: 40-250 mm

PRODUTTORE: Amorim Isolamentos SA (PT)

Efficiente ed estetico, Corkpan MD Facciata è il pannello di sughero tostato da utilizzare sia come cappotto termico che come rivestimento facciata a vista, donando al progettista un elemento naturale unico con cui caratterizzare l'architettura e il design di edifici nuovi e da riqualificare. Derivata dal pannello Corkpan, la versione MD Facciata si caratterizza da una maggior densità e dalla levigatura delle due facce del pannello e conferma l'assenza di collanti aggiunti. I pannelli di sughero a vista possono essere utilizzati con scopo coibente, in mono-spessore o come strato di rivestimento del pannello Corkpan e possono essere applicati sia su muratura che su strutture in legno, secondo gli specifici protocolli di posa del Sistema Cappotto MD Cork Facade. Utilizzato in spessori differenti e tagliati nelle misure richieste dal progettista, il pannello

Corkpan MD Facciata può disegnare geometrie particolari e giochi di luci e ombre uniche sulla facciata, unendo l'estetica all'efficienza energetica. Lasciato a vista, il sughero MD Facciata svela la propria matericità, diventando un elemento polisensoriale: da toccare, annusare e ammirare nelle sfumature di colori dei singoli pannelli. La possibilità di personalizzare i pannelli attraverso lavorazioni a fresa CNC, permette al pannello facciata a vista di diventare un apprezzato elemento di design, anche interno. L'assenza di manutenzione, la stabilità dimensionale e l'insensibilità ad acqua e umidità caratterizzano questa soluzione, contribuendo a ridurre i costi di esercizio dell'immobile. Anche per questo motivo, il sughero MD Facciata viene sempre più spesso scelto come materiale di rivestimento per opere pubbliche.

